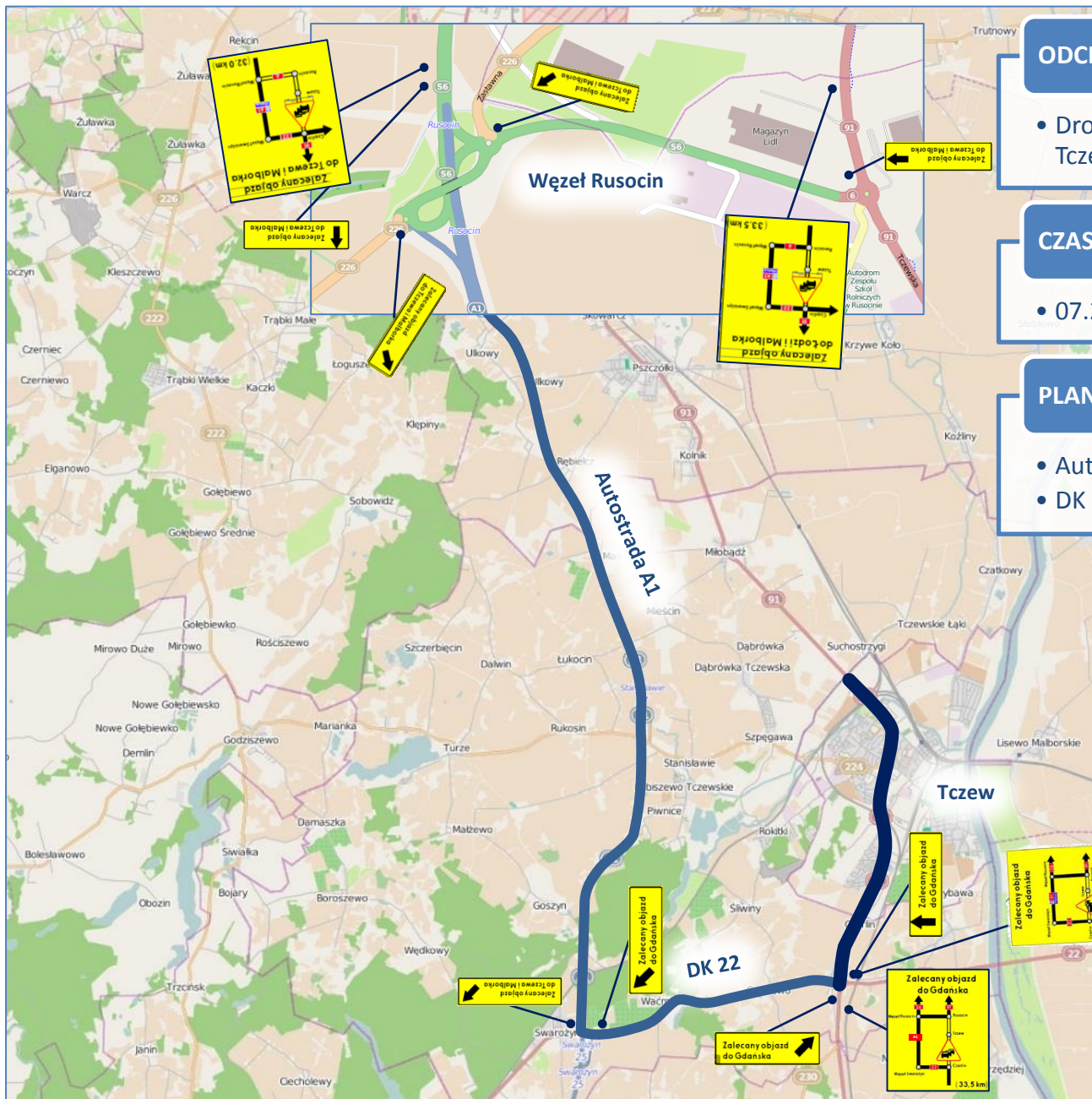


REMONT DROGI KRAJOWEJ NR 91 NA ODCINKU TCZEW - CZARLIN

Lipiec 2014





ODCINEK ROBÓT

- Droga krajowa nr 91
Tczew - Czarlin

CZAS REALIZACJI

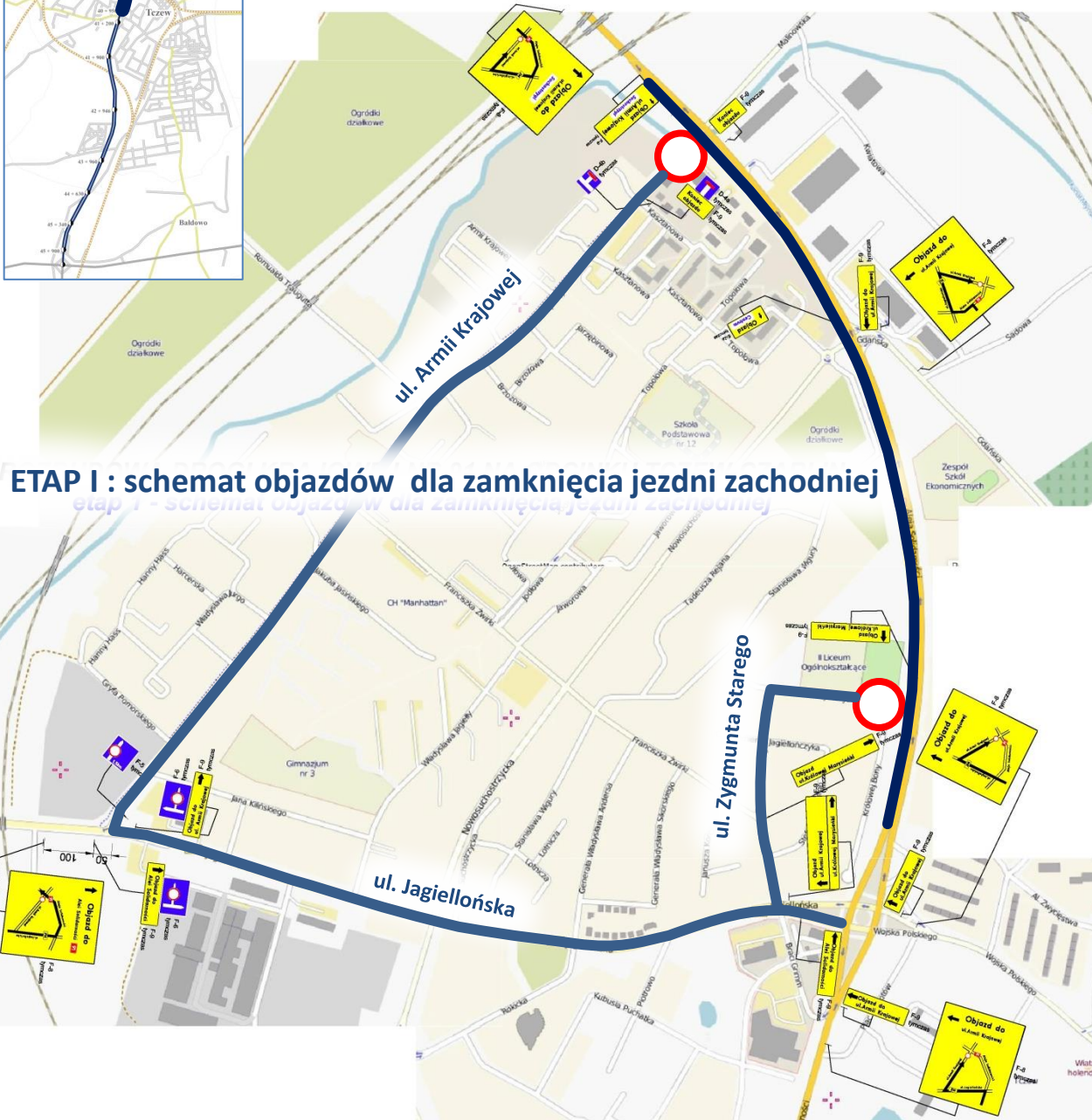
- 07.2014 – 08.2015

PLANOWANE OBJAZDY

- Autostrada A1
- DK 22



ETAP I : schemat objazdów dla zamknięcia jezdni zachodniej



ODCINEK ROBÓT

- JEZDNI ZACHODNIA
Aleja Solidarności

CZAS REALIZACJI

- 24.07.2014 – 31.08.2014
- Planowane wprowadzenie organizacji ruchu godzina 9.00

ZAMKNIĘTE SKRZYŻOWANIA

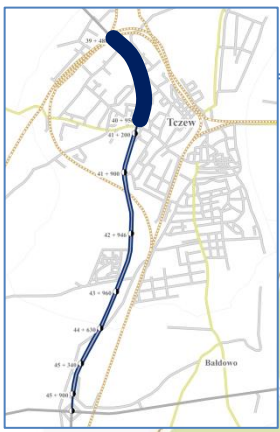
- Armii Krajowej
- Królowej Marysieńki

PLANOWANE OBJAZDY

- Jagiellońska
- Armii Krajowej
- Zygmunta Starego

CIĄGI PIESZE

- Prace realizowane półkrowo z zachowaniem ciągu
- Wykonanie ciągu tymczasowego o długości 50 m na wysokości skrzyżowania z Armii Krajowej
- Przejścia dla pieszych zamykane na zmianę w zależności od zapotrzebowania



ETAP IA : schemat objazdów dla zamknięcia jezdni zachodniej i skrzyżowania Nowosuchostrzycka

ODCINEK ROBÓT

- JEZDNI ZACHODNIA Aleja Solidarności

CZAS REALIZACJI

- 13-14.09.2014 (weekend)
- Planowane wprowadzenie organizacji ruchu 12.09.2014 godzina 17.00

ZAMKNIĘTE SKRZYŻOWANIA

- Armii Krajowej
- Królowej Marysieńki
- Nowowosuchostrzycka

PLANOWANE OBJAZDY

- Jagiellońska
- Armii Krajowej
- Zygmunta Starego
- Topolowa
- Wigury

CIĄGI PIESZE

- Prace realizowane półkrowo z zachowaniem ciągu
- Przejścia dla pieszych zamykane na zmianę w zależności od zapotrzebowania



ODCINEK ROBÓT

- JEZDNIA WSCHODNIA
Aleja Solidarności

CZAS REALIZACJI

- 01.09.2014 – 10.10.2014
- Planowane wprowadzenie organizacji ruchu godzina 9.00

ZAMKNIĘTE SKRZYŻOWANIA

- Malinowska
- Kwiatowa

PROPONOWANE OBJAZDY

- Kwiatowa
- Gdańska
- Króla Jana III Sobieskiego
- Wojska Polskiego

CIĄGI PIESZE

- Prace realizowane połówkowo z zachowaniem ciągu
- Przejścia dla pieszych zamykane na zmianę w zależności od zapotrzebowania

ETAP II : schemat dla zamknięcia jezdni wschodniej



ODCINEK ROBÓT

- SKRZYŻOWANIE
Aleja Solidarności - Jagiellońska

CZAS REALIZACJI

- 11.10 - 24.10.2014
- Planowane wprowadzenie organizacji ruchu godzina 9.00
- Uwzględnienie realizacji porą nocną oraz w weekendy

UTRUDNIENIA W RUCHU

- Miejscowe zwiężenia jezdni
- Odcinkowy ruch wahadłowy

ETAP III : schemat dla zamknięcia skrzyżowania



ODCINEK ROBÓT

- OD SKRZYŻOWANIA:
Aleja Solidarności – Jagiellońska
- DO WĘZŁA:
Czarlin

CZAS REALIZACJI

- od 07.2014 do 08.2015
- Planowane wprowadzenia organizacji ruchu na poszczególnych odcinkach roboczych godzina 9.00

TECHNOLOGIA WYKONANIA

- Podział na odcinki robocze ok. 800 m
- Realizacja prac na jednej stronie jezdni – prowadzenie ruchu wahadłowego